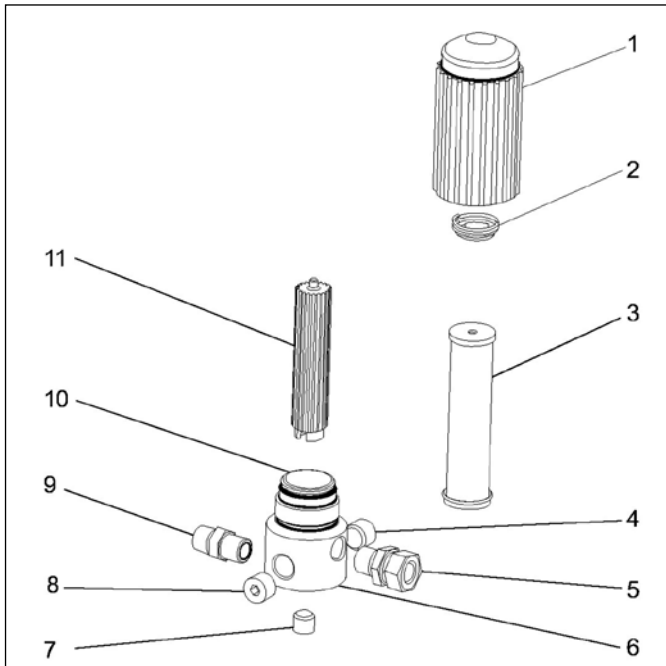


BOÎTIER DE FILTRE - pour les deux modèles Duomax

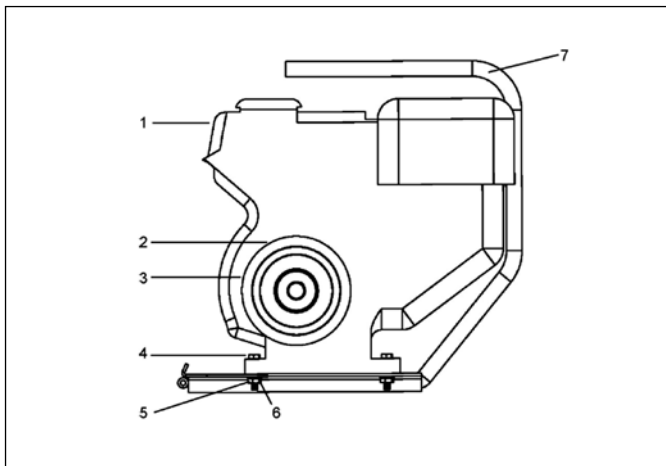
Fig. 29



Pos.	Désignation	Référence
1	Boîtier à filtre pour filtre d'appareil	69 01 32
2	Ressort pour filtre d'appareil	69 02 16
3	Filtre d'appareil, 60 mailles	69 09 60
4	Articulation tournante 3/8 "	69 60 30
5	Articulation tournante, raccord 1/4	69 01 02
6	Boîtier du bloc filtrant	69 01 31
7	Bouchon de fermeture	69 01 03
8	Bouchon de fermeture 3/8	69 01 05
9	Graisseur double	69 03 66
10	Joint d'étanchéité, recouvert de Téflon	69 01 17
11	Élément central du filtre	69 01 33

GRUPE MOTEUR - pour les deux modèles Duomax

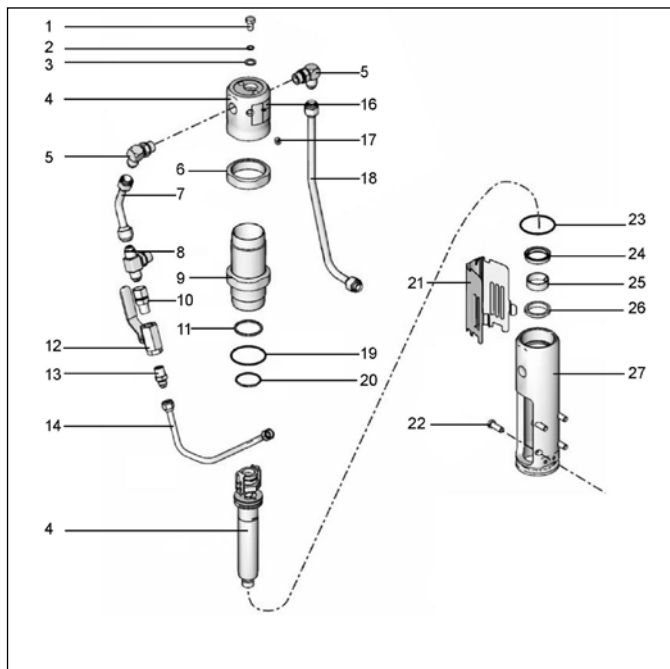
Fig. 30



Pos.	Désignation	Référence
1	Moteur à essence	69 65 05
7	Plaque de base	69 62 16
8	Courroie trapézoïdale	69 60 54

MOTEUR HYDRAULIQUE

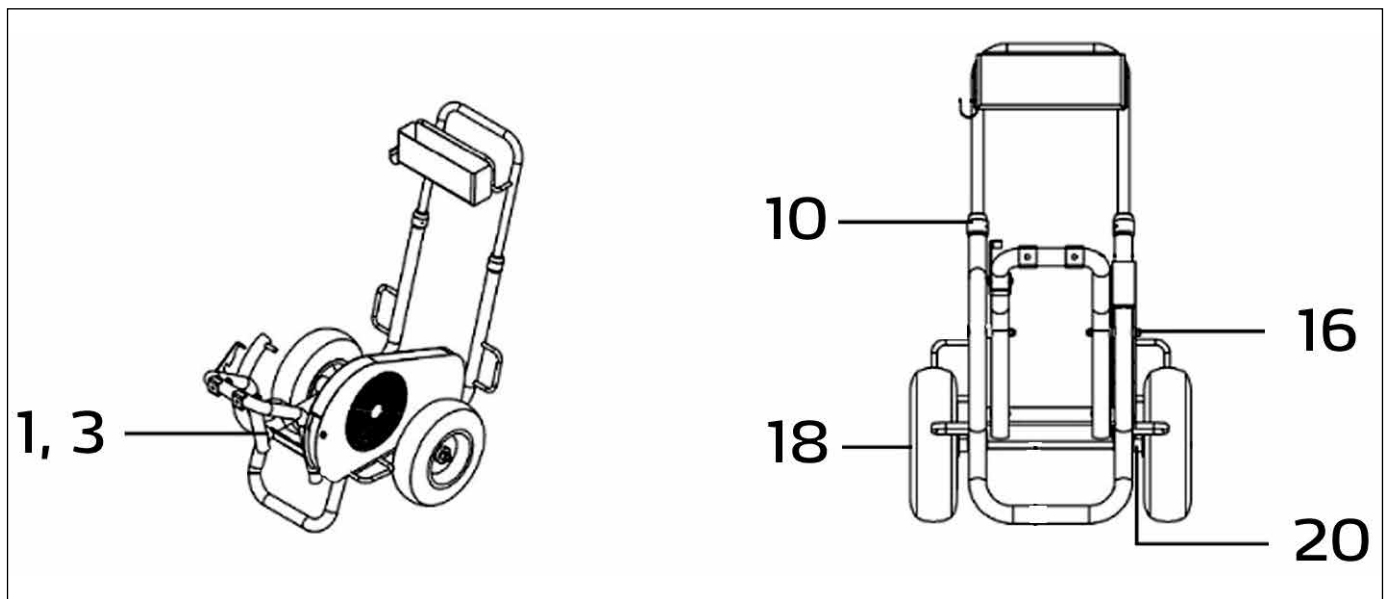
Fig. 32



Pos.	Désignation	Référence
* 1	Vis de tête (sans écrou)	69 62 29
* 2	Bague d'étanchéité	69 62 31
* 3	Disque d'étanchéité	69 62 32
* 4	Kit de réparation, moteur hydraulique	69 62 34
* 5	Cornière de raccordement	69 62 36
* 6	Contre-ecrou	69 62 37
* 7	Tube de connexion	69 62 38
* 8	Pièce en T	69 62 39
* 9	Manchon intermédiaire	69 62 84
* 10	Raccord fileté de liaison	69 62 88
* 11	Anneau de piston	69 62 33
* 12	Vanne sphérique	69 62 34
* 13	Raccord fileté	69 62 36
* 14	Tube de connexion, système hydraulique	69 62 37
* 15	Plaque d'information	69 62 38
* 17	Cheville de raccordement	69 62 41
* 18	Tube hydraulique	69 62 42
* 19	Joint de piston	69 62 43
* 20	Joint torique	69 62 44
* 21	Tôle de couverture du boîtier	69 62 46
* 22	Vis pour tôle de couverture	69 62 47
* 23	Bague d'étanchéité	69 62 48
* 24	Bloc de garnitures	69 62 49
* 25	Palier du boîtier	69 62 51
* 26	Racleur du boîtier	69 62 52
* 27	Carter du moteur hydraulique	69 62 53

CHÂSSIS

Fig. 33



Pos.	Désignation	Référence	Pos.	Désignation	Référence
* 1	Rondelle de calage	69 01 49	* 16	Écrou de l'étage Peinture	69 01 51
* 3	Vis d'ancrage	69 01 12	* 18	Roue	69 60 25
* 10	Goupille de fixation du butoir	69 02 69	* 20	Écarteur	69 01 38