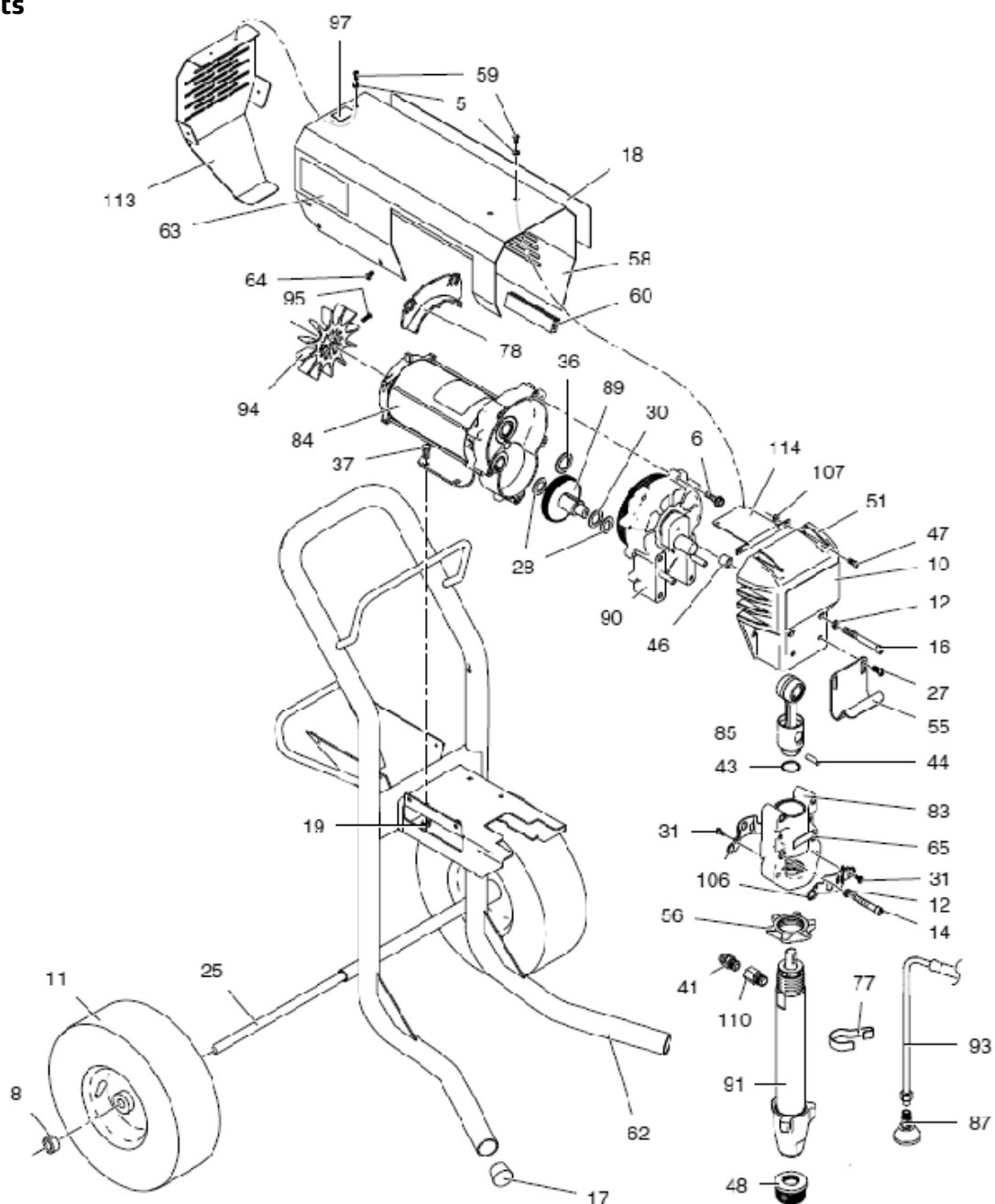


# Airlessapparaat SL 1500 69 40 05



## Composants



Pos.	Code art.	Désignation	Nombre
5	69 40 62	Joint d'étancheité	10
6	69 40 63	Vis six pans à tête plate	5
8	69 01 53	Manchette support de roue	2
11	69 01 83	Roue SL 1500, remplie d'air	2
12	69 40 65	Rondelle élastique	4

# Airlessapparaat SL 1500

## 69 40 05

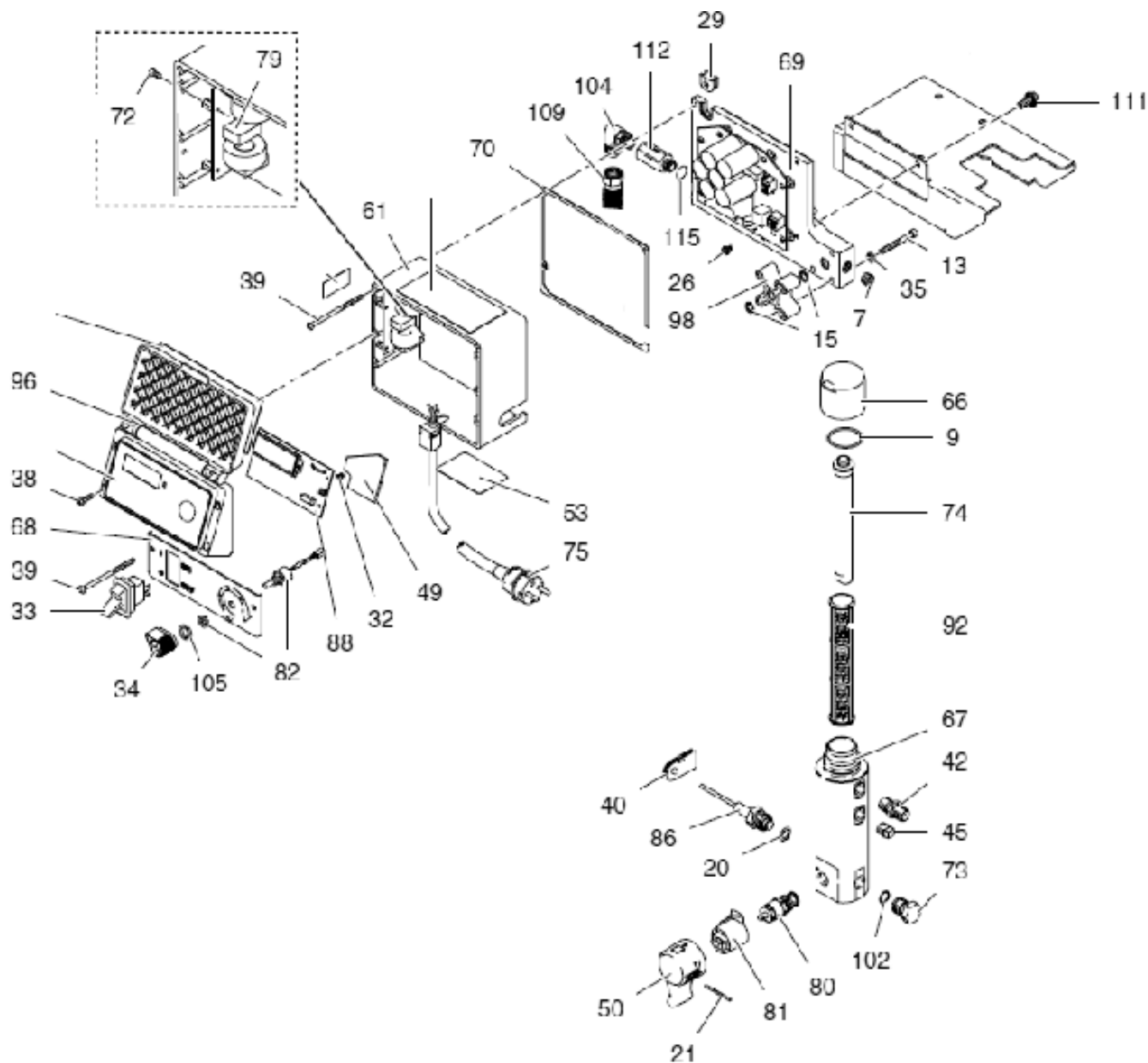


14	69 40 66	Vis a six pans creux	2
16	69 40 67	Vis a six pans creux	2
17	69 40 68	Bouchon châssis SL 1500	2
19	69 40 69	Ecrou de surete	4
25	69 40 70	Axe châssis SL 1500	1
27	69 01 11	Vis crochet pour seau	2
28	69 40 72	Disque de pression engrenage extérieur	2
30	69 40 73	Disque de pression engrenage intérieur	1
31	69 70 67	Vis a six pans avec fente	4
36	69 40 75	Disque de pression grand engrenage	1
37	69 40 76	Vis fixation du moteur (six pans creux)	4
41	69 40 77	Raccord nuancement des couleurs SL 1500	1
43	69 40 17	Bague de sûreté pour goupille d'arrêt	1
44	69 40 18	Goupille d'arrêt piston SL 1500	1
46	69 41 27	Support d'ecartement, cache frontal	2
47	69 40 78	Vis a six pans creux cache frontal	2
48	69 62 28	Filtre d'aspiration SL 1500	1
51	69 40 14	Cache frontal SL 1500	1
55	69 01 94	Crochet pour seau	1
56	69 40 80	Ecrou de surete nuancement des couleurs	1
58	69 40 15	Capot du moteur	1
59	69 40 81	Vis capot du moteur en haut	6
60	69 40 82	Protection des bords capot du moteur	1
62	69 40 10	Châssis	1
64	69 06 61	Vis capot du moteur en bas	
77	69 40 19	Epingle de maintien pour tuyau de dérivation	1
78	69 40 84	Cache moteur	1
83	69 40 85	Palier de vilebrequin	1
84	69 40 11	Moteur électrique	1
85	69 40 13	Vilebrequin	1
87	69 40 86	Deflecteur tuyau de dérivation	1
89	69 40 87	Roue d'engrenage	1
90	69 40 12	Capot du carter de protection du moteur	1
91	69 40 06	Nuancement des couleurs complet	1
93	69 40 08	Flexible de derivation	1
94	69 40 88	Roue de ventilateur moteur	1
95	69 71 08	Vis de blocage torx roue de ventilateur	1
106	69 40 93	Couvercle de piston	2
107	69 40 94	Ecrou (hexagonal, autobloquant)	
110	69 40 96	Adaptateur nuancement des couleurs	1
113	69 40 16	Capot roue de ventilateur	1
114	69 40 97	Support carter du moteur	1

# Airlessapparaat SL 1500 69 40 05



## Composants



# Airlessapparaat SL 1500

## 69 40 05



Pos.	Code art.	Désignation	Nombre
7	69 40 98	Bouchon aveugle	1
9	69 40 28	Joint torique couvercle de filtre	1
13	69 40 99	Vis a six pans creux	3
15	69 41 00	Joint d'etancheite carre	2
20	69 02 50	Joint torique capteur de pression	1
21	69 40 23	Goupille fendue commutateur de dérivation	1
26	69 41 01	Vis de terre	1
29	69 41 02	Passe-cable, raccord moteur	1
32	69 41 03	Vis (tête plate)	3
33	69 40 29	Interrupteur marche/arrêt, 240V	1
34	69 40 30	Bouton de manostat	1
35	69 41 04	Rondelle elastique	3
38	69 41 05	Vis, recouvrement d'écran	4
39	69 41 06	Vis a tete cylindrique bombée	4
40	69 41 07	Passe-cable, capteur de pression	1
42	69 41 08	Adaptateur de raccord de tuyau	1
45	69 41 09	Biouchon de fermeture carter de filtre	1
49	69 41 10	Support en mousse	1
50	69 40 22	Manette vanne de dérivation SL 1500	1
61	69 41 11	Boîtier commande, 240V	1
66	69 41 12	Couvercle de fermeture	1
67	69 41 13	Boîtier à filtre	1
68	69 41 14	Tableau de commande	1
69	69 40 37	Platine de commande 240 V	1
70	69 41 16	Joint d'etancheite appareil de commande	1
72	69 41 17	Vis a tete plate	4
73	69 41 18	Bouchon fileté	1
74	69 40 27	Elément central du filtre	1
75	69 40 34	Cable d'alimentation, 240 V	1
79	69 41 19	Platine de commande	1
80	69 40 25	Vanne de dérivation SL 1500	1
81	69 40 24	Contre-pièce pour manette vanne de dérivation SL 1500	1
82	69 40 32	Manostat SL 1500	1
86	69 40 20	Capteur de pression SL 1500	1
88	69 40 33	Ecran LCD SL 1500	1
92	69 40 90	Filtre d'appareil	1
96	69 41 20	Recouvrement noir	1
98	69 41 21	Support d'ecartement	1
102	69 41 22	Joint d'etancheite bouchon fileté	1
104	69 41 23	Equerre de raccord	1
105	69 40 31	Joint d'étanchéité pour bouton de manostat	1
109	69 41 24	Tuyau de raccordement	1
111	69 41 25	Vis a tete de bride	2
112	69 41 26	Adaptateur, raccord platine de commande	1

STORCH

Malerwerkzeuge & Profigeräte GmbH

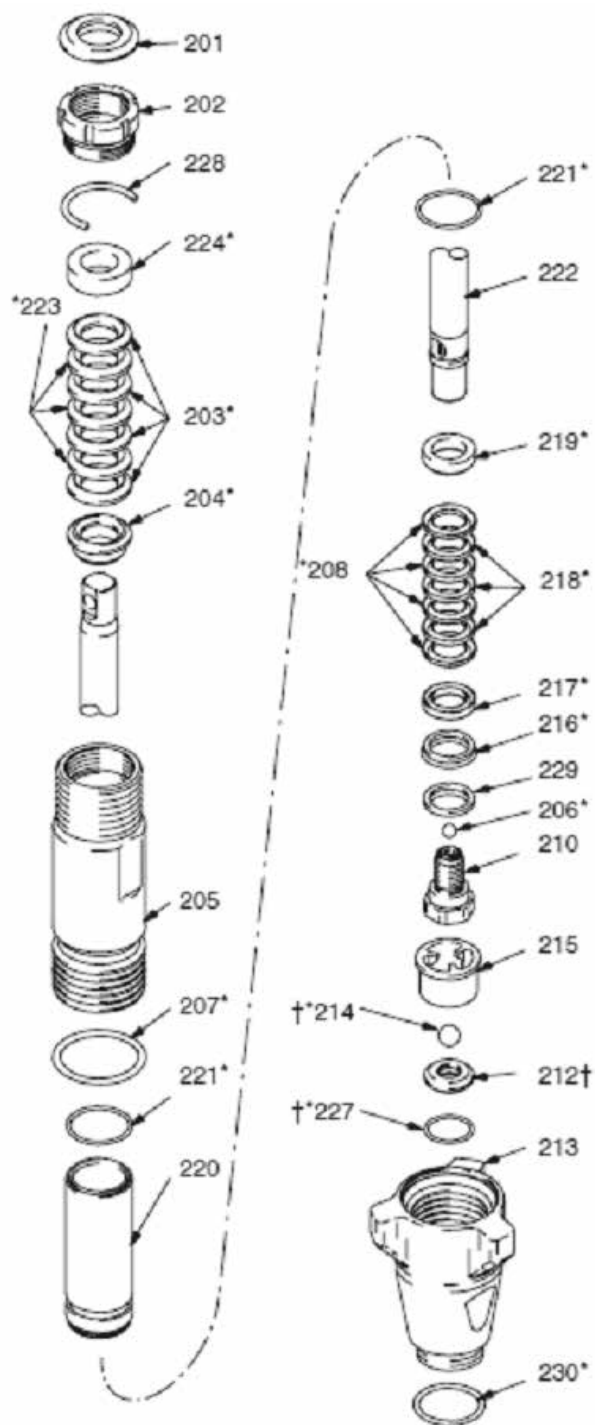
Pijkestraat 122, bus 001 | B - 9041 Oostakker

info@storch.be | www.storch.be

# Airlessapparaat SL 1500 69 40 05



## Composants



# Airlessapparaat SL 1500 69 40 05



Pos.	Code art.	Désignation	Nombre
213	69 40 47	Boitier vanne d'admission	1
205	69 40 46	Cylindre de pompe	1
202	69 40 42	Ecrou de presse-garniture	1
220	69 40 61	Boite de glissement	1
222	69 40 43	Tige de piston	1
210	69 40 51	Siège de soupape de piston	1
229*	69 40 54	Anneau de soutien	1
217*	69 40 56	Contre-anneau	1
216*	69 40 55	Racleur de piston	1
208*	69 40 41	Etanchéité par presse-étoupe en bas plastique	4
218*	69 40 40	Etanchéité par presse-étoupe en bas cuir	3
219*	69 40 60	Anneau de soutien en haut	1
206	69 40 52	Soupape de sortie métal	1
206	69 40 53	Soupape de sortie céramique	1
207*	69 40 45	Etanchéité boîtier nuancement des couleurs	1
221*	69 40 44	Joint torique boîte de glissement	2
212	69 40 36	Jeu de sièges de soupape incl. 214, 227	1
227*	69 01 20	Joint torique siège de soupape	1
215	69 40 50	Logement vanne d'admission	1
214	69 40 48	Vanne d'admission métal	1
214	69 40 49	Vanne d'admission céramique	1
204*	69 40 58	Anneau de soutien	1
203*	69 40 39	Etanchéité par presse-étoupe en haut plastique	4
223*	69 40 38	Etanchéité par presse-étoupe en haut cuir	3
224*	69 40 56	Contre-anneau en haut	1
201*	69 40 57	Bouchon	1
228	69 40 91	Joint torique écrou de presse-étoupe	1
230	69 40 92	Paquet de joints toriques	1
sans ill.	69 40 35	Jeu de garnitures SL 1500 incl. *	

# Airlessapparaat SL 1500 69 40 05



## Schéma de connexions

