

Airless SL 1600 HD / SL 1600 HD Plus

69 00 16 / 69 00 18



25	69 40 70	Essieu châssis	1
27	69 01 11	Vis crochet pour seau	2
28	69 40 72	Disque de pression grand engrenage, extérieur	2
30	69 40 73	Disque de pression engrenage, intérieur	1
31	69 70 67	Vis à six pans - Vis à fente	4
36	69 40 75	Disque de pression engrenage, grande taille	1
37	69 40 76	Vis à six pans creux, fixation du moteur	4
41	69 40 77	Raccord nuancement des couleurs	1
43	69 40 03	Bague de sûreté our goupille d'arrêt	1
44	69 40 18	Goupille d'arrêt piston	1
46	69 41 27	Support d'écartement, cache frontal	2
47	69 40 78	Vis à six pans creux, cache frontal	4
48	69 62 28	Filtre d'aspiration	1
51	69 04 27	Cache frontal	1
55	69 01 94	Crochet pour seau	1
56	69 40 80	Écrou de sûreté, nuancement des couleurs	1
57	69 40 16	Capot roue de ventilateur	1
58	69 04 28	Capot du moteur	1
60	69 40 82	Protection des bords capot du moteur	1
61	69 40 97	Support carter du moteur	1
62	69 40 10	Châssis SL 1600 HD	1
62	69 00 19	Châssis SL 1600 HD Plus	1
77	69 40 19	Épingle de maintien pour tuyau de dérivation	1
83	69 40 85	Palier de vilebrequin	1
84	69 40 11	Moteur électrique SL 1600 HD	1
85	69 40 07	Bielle SL 1600 HD	1
87	69 40 86	Déflexeur tuyau de dérivation	1
89	69 40 87	Roue d'engrenage	1
90	69 40 12	Capot du carter de protection du moteur	1
90a	69 40 09	Disque de pression engrenage SL 1600 HD	1
91	69 40 06	Étape colorée	1
93	69 40 08	flexible de dérivation	1
94	69 40 21	Flexible, raccordé	1
95	69 40 26	Tube de connexion	1
107	69 40 94	Écrou hexagonal, autobloquant	4
108	69 40 64	Couvercle de piston à l'avant	1
113	69 40 93	Couvercle de piston à l'arrière	1
117	69 40 68	Étiquette couples de serrage	1
123	69 40 71	Rondelle	9
124	69 40 81	Vis capot du moteur en haut	9
126	69 40 88	Roue de ventilateur moteur	1
127	69 71 08	Vis de blocage Torx, roue de ventilateur	1
129	69 07 20	Flexible airless 3/8" 15 m	1
154	69 06 50	Pistolet à mastic	1
159	69 40 84	Cache moteur	1
163	69 07 05	Flexible fouet 1/4"	1
165	67 40 55	Articulation tournante	1

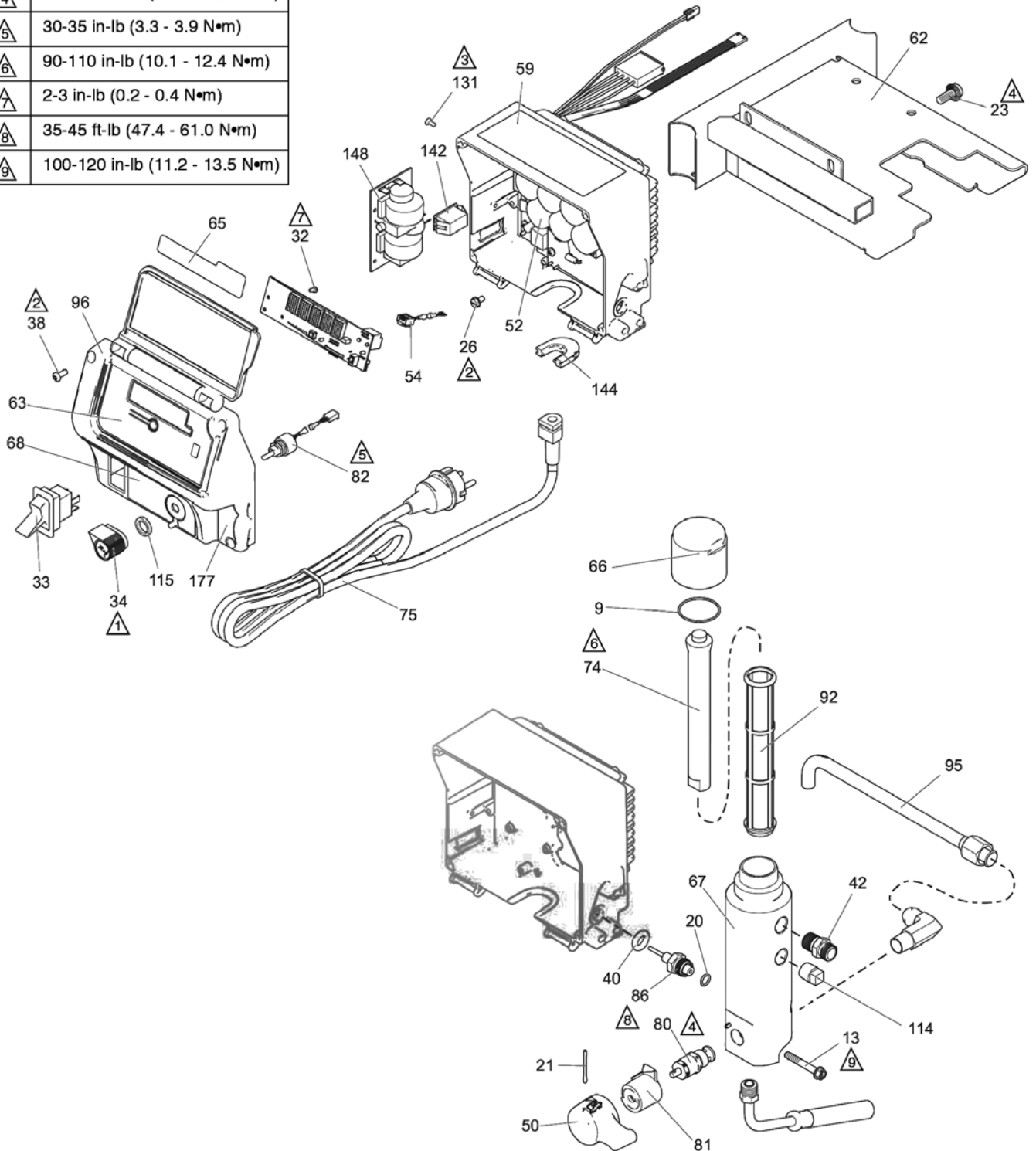
Airless SL 1600 HD / SL 1600 HD Plus

69 00 16 / 69 00 18



Commande

	10-15 in-lb (1.1 - 1.7 N•m)
	40-45 in-lb (4.5 - 5.0 N•m)
	9-11 in-lb (1.0 - 1.2 N•m)
	200-230 in-lb (22.6 - 25.9 N•m)
	30-35 in-lb (3.3 - 3.9 N•m)
	90-110 in-lb (10.1 - 12.4 N•m)
	2-3 in-lb (0.2 - 0.4 N•m)
	35-45 ft-lb (47.4 - 61.0 N•m)
	100-120 in-lb (11.2 - 13.5 N•m)

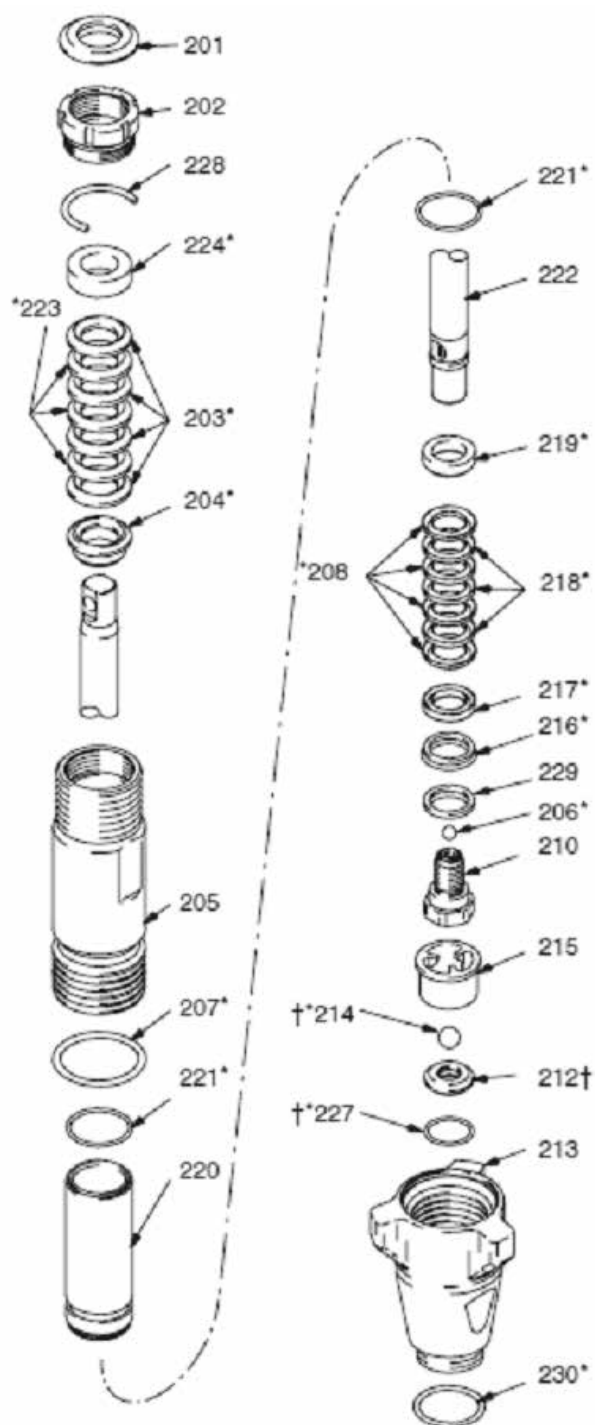


Pos.	Réf. art.	Désignation	Quantité
9	69 40 28	Joint torique couvercle de filtre	1
13	69 40 83	Vis, fixation du filtre	3
20	69 02 50	Joint torique	1
21	69 40 23	Goupille fendue commutateur de dérivation	1
23	69 40 89	Vis à tête plate	2
26	69 41 01	Vis de terre	1
32	69 41 03	Vis (tête plate)	3
33	69 40 29	Interrupteur Marche/Arrêt, 240V	1
34	69 40 30	Bouton de pressostat	1
38	69 41 28	Vis, recouvrement d'écran	4
40	69 41 29	Traversée de câbles, capteur de pression	1
42	69 40 04	Adaptateur raccord du flexible pour filtre d'appareil	1
50	69 41 31	Manette vanne de dérivation	1
52	69 40 95	Commande SL 1600 HD	1
63	69 41 32	Film écran commande	1
66	69 41 12	Couvercle de fermeture	1
67	69 41 33	Boîtier à filtre	1
68	69 41 34	Film tableau de commande manostat	1
74	69 40 27	Élément central du filtre	1
75	69 40 34	Câble d'alimentation	1
80	69 41 35	Vanne de dérivation	1
81	69 40 24	Contre-pièce pour manette vanne de dérivation	1
82	69 40 32	Manostat	1
86	69 40 20	Capteur de pression	1
92	69 40 90	Filtre d'appareil 60 M	
95	69 41 36	Tube de matériel filtre d'appareil	1
96	69 41 37	Couvercle du boîtier manostat	1
114	69 41 09	Biouchon de fermeture carter de filtre	1
115	69 40 31	Joint d'étanchéité pour bouton de manostat	1
131	69 41 17	Vis à tête plate	2
142	69 41 38	Bouchon du boîtier manostat	1
144	69 41 39	Étanchéité boîtier du manostat pour câble d'alimentation	1
148	69 41 15	Platine annexe commande	1

Airless SL 1600 HD / SL 1600 HD Plus 69 00 16 / 69 00 18

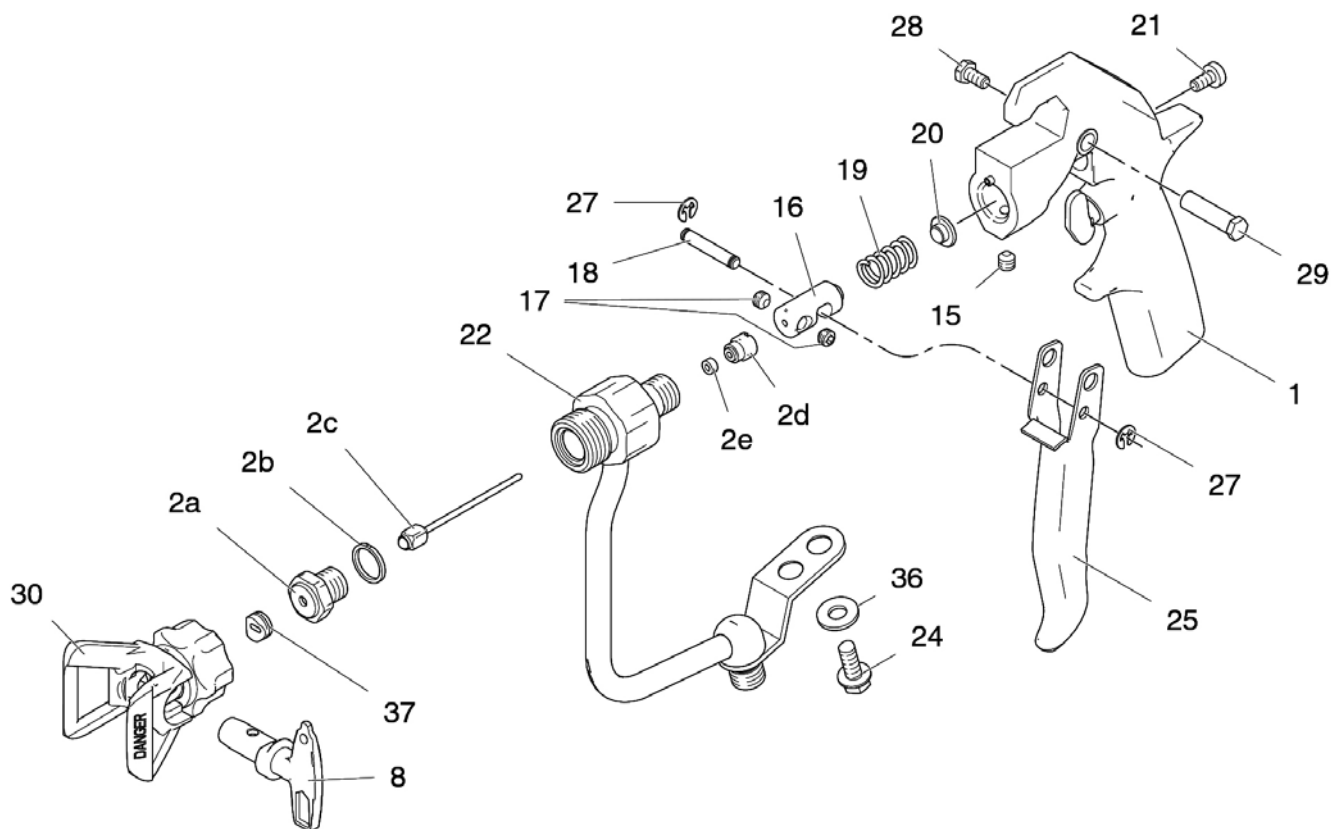


Nuancement des couleurs



Pos.	Code art.	Désignation	Nombre
213	69 40 47	Boîtier vanne d'admission	1
205	69 40 46	Cylindre de pompe	1
202	69 40 42	Ecrou de presse-garniture	1
220	69 40 61	Boîte de glissement	1
222	69 40 43	Tige de piston	1
210	69 40 51	Siège de soupape de piston	1
229*	69 40 54	Anneau de soutien	1
217*	69 40 56	Contre-anneau	1
216*	69 40 55	Racleur de piston	1
208*	69 40 41	Étanchéité par presse-étoupe en bas plastique	4
218*	69 40 40	Étanchéité par presse-étoupe en bas cuir	3
219*	69 40 60	Anneau de soutien en haut	1
206	69 40 52	Soupape de sortie métal	1
206	69 40 53	Soupape de sortie céramique	1
207*	69 40 45	Étanchéité boîtier nuancement des couleurs	1
221*	69 40 44	Joint torique boîte de glissement	2
212	69 40 36	Jeu de sièges de soupape incl. 214, 227	1
227*	69 01 20	Joint torique siège de soupape	1
215	69 40 50	Logement vanne d'admission	1
214	69 40 48	Vanne d'admission métal	1
214	69 40 49	Vanne d'admission céramique	1
204*	69 40 58	Anneau de soutien	1
203*	69 40 39	Étanchéité par presse-étoupe en haut plastique	4
223*	69 40 38	Étanchéité par presse-étoupe en haut cuir	3
224*	69 40 56	Contre-anneau en haut	1
201*	69 40 57	Bouchon	1
228	69 40 91	Joint torique écrou de presse-étoupe	1
230	69 40 92	Paquet de joints toriques	1
sans ill.	69 40 35	Jeu de garnitures SL 1500 / SL 1600 HD	

Nomenclature



Pos.	Réf. art.	Désignation	Nombre
1	69 06 51	Corps du pistolet	1
*	69 06 52	Jeu de réparation	1
15	69 06 53	Vis Allen corps du pistolet	1
16	69 06 54	Axe de gâchette	1
17	69 06 56	Vis Allen axe de gâchette	2
18	69 06 57	Tige pour le levier de gâchette	1
19	69 06 58	Ressort pour l'axe de gâchette	1
20	69 06 59	Appui pour le ressort d'axe de gâchette	1
21	69 06 61	Vis de réglage axe de gâchette	1
22	69 06 62	Tube à peinture	1
24	69 06 63	Vis tube à peinture	1
25	69 06 64	Levier de la gâchette	1
27	69 06 66	Rondelle élastique pour la tige	2
28	69 06 67	Vis levier de gâchette	1
29	69 06 68	Tige filetée levier de gâchette	1
36	69 06 69	Rondelle en U pour la vis du tube à peinture	1
* contient 2a, 2b, 2c, 2d, 2e			