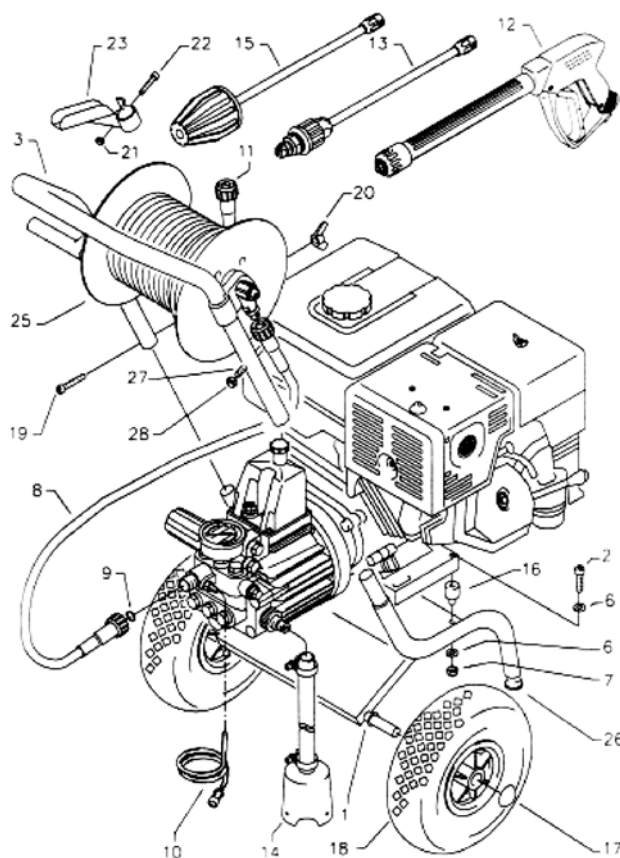


# Nettoyeur haute pression professionnel 220 bar, essence 65 60 50



## Nomenclature de pièces de rechange Pro- fi-HDR 220 bar avec chariot, bloc complet.

Pos.	N° de réf.	Désignation	St.
1	65 60 52	Chariot	1
1a	65 60 53	Chariot complet (pos. 1 + 3)	1
2	65 60 54	Vis hexagonale M8 x 30	4
3	65 60 55	Etrier de poussée	1
6	65 60 56	Rondelle 8,4 mm	8
7	65 60 57	Ecrou de blocage élastique M8	4
8	65 60 58	Flexible haute pression de 1 m / section 8 - 250 bar	1
9	65 65 59	Joint torique 9,3 x 2,4	3
10	65 65 36	Filtre chimique avec flexible PVC 1,2 m	1
11a	65 60 59	pour appareil <u>avec</u> tambour de flexible haute pression 20 m / SN 8 - 400 bar	1
11b	65 65 14	pour appareil <u>sans</u> tambour de flexible haute pression 10 m / SN 8 - 400 bar	1
12	65 60 60	Pistolet Startlet II avec poignée ISO 360 mm	1
13	65 65 41	Lance 400 mm avec buse de régulation 25055, veuillez indiquer la taille de la buse	1
14	65 60 61	Flexible d'aspiration 3 m avec filtre d'aspiration	1
15	65 60 62	Turbokiller 055 complet avec lance 400 mm	1
16	65 60 63	Amortisseur en caoutchouc	4



Pos.	N° de réf.	Désignation	St.
17	65 60 64	Clapet Starlock	2
18	65 60 65	Roue à pneumatique à air	2
19	65 60 66	Vis à six pans creux M 6 x 40	2
20	65 60 67	Ecrou papillon M 6	2
21	65 60 68	Ecrou à six pans M 6	1
22	65 60 66	Vis à six pans creux M 6 x 40	1
23	65 60 69	Rangement du pistolet	1
24	65 60 70	Vis 2,9 x 19	2
25	65 60 71	Tambour à flexible complet sans flexible	1
26	65 60 72	Obturateur en caoutchouc	2
27	65 60 73	Etrier	1
28	65 60 74	Ecrou de blocage élastique M8	2
29	65 60 75	Manivelle	1
30	65 60 76	Fiche à ressort 3 mm	1

Pos.	N° de réf.	Désignation	St.
	65 60 77	Régulation de régime avec tirant Bowden 1 m	
	65 60 78	Moteur Honda GX 340 CX	
	65 60 79	Pompe AQ complète avec en- traînement et bride	
	65 60 51	Kit de seconde monte tam- bour de flexible complet avec flexible de connexion HP de 1 m et 20 m de flexible HP.	

STORCH

Malerwerkzeuge & Profigeräte GmbH

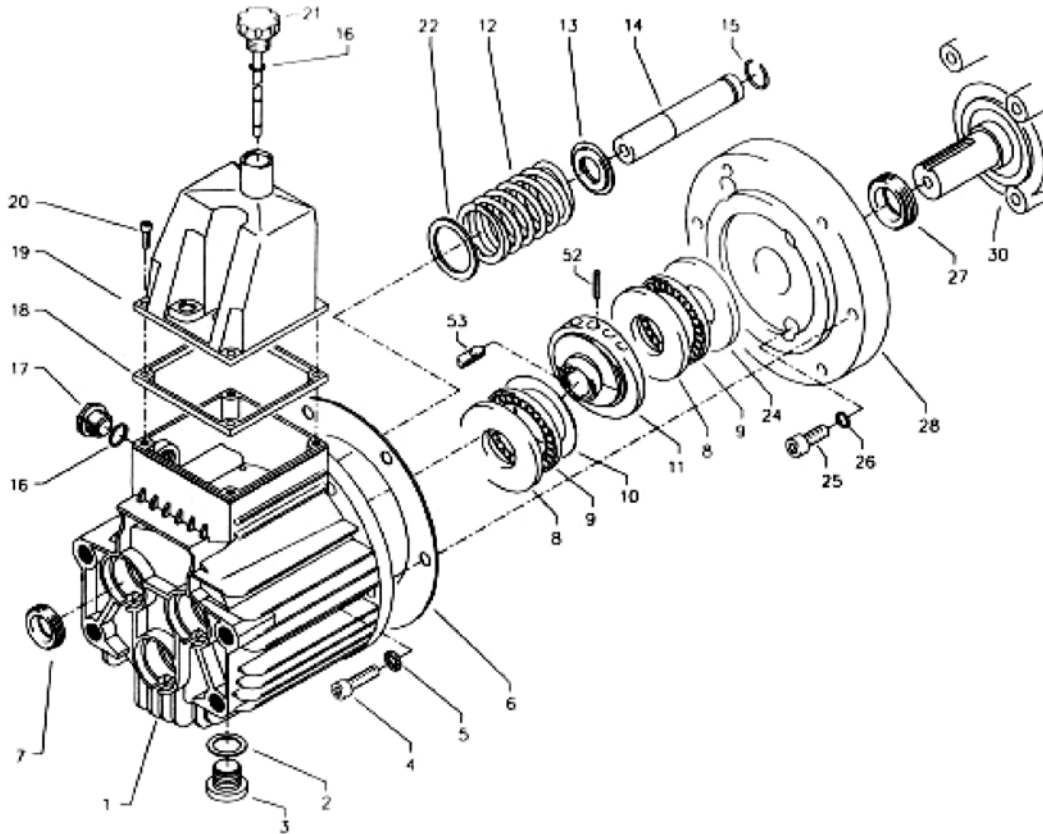
Pijkestraat 122, bus 001 | B - 9041 Oostakker

info@storch.be | www.storch.be

# Nettoyeur haute pression professionnel 220 bar, essence 65 60 50



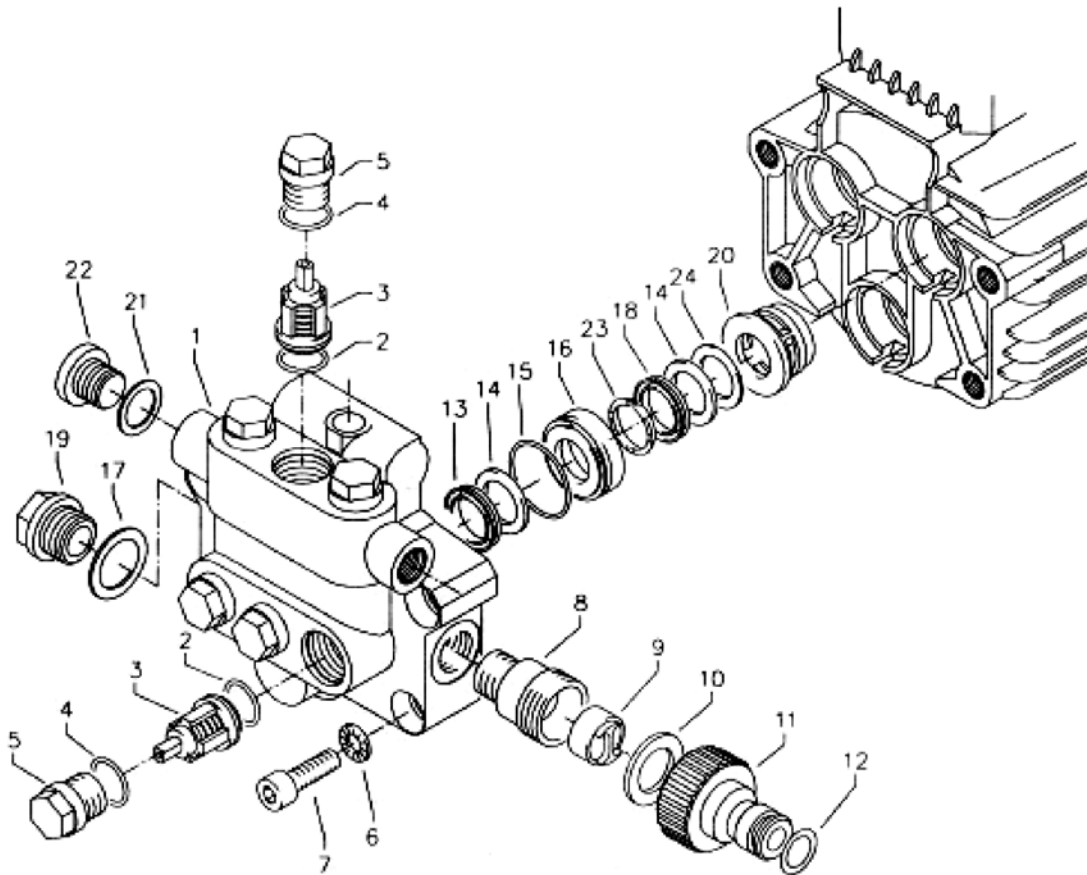
## Entraînement pompe AQ



Pos.	N° de réf.	Désignation	St.
1	65 60 80	Cartier d'huile	1
2	65 60 81	Bague d'étanchéité en cuivre	1
3	65 60 82	Vis de vidange d'huile	1
4	65 60 83	Vis à six pans creux M 8 x 25	6
5	65 60 84	Rondelle d'arrêt	6
6	65 60 85	Joint plat	1
7	65 60 86	Joint étanche à l'huile	3
8	65 60 87	Rondelle d'arbre	1
9	65 60 88	Cage à roulettes axiale	1
10	65 60 89	Disque AS	1
11	65 60 90	Plateau oscillant 8° Indiquer l'angle d'oscillation	1
12	65 60 91	Ressort plongeur	3
13	65 60 92	Rondelle de pression élastique	3
14	65 60 93	Plongeur 20 mm (long)	3
15	65 60 94	Circlips	3

Pos.	N° de réf.	Désignation	St.
16	65 60 95	Joint torique 14 x 2	2
17	65 64 33	Regard d'huile M 18 x 1,5	1
18	65 60 96	Joint plat	1
19	65 60 97	Couvercle carter d'huile	1
20	65 60 98	Vis à six pans creux M 5 x 12	4
21	65 60 99	Jauge d'huile	1
22	65 61 00	Rondelle d'appui	3
24	65 61 01	Rondelle du carter	1
25	65 61 02	Vis à six pans creux M 8 x 30	4
26	65 61 03	Bague d'étanchéité en cuivre	4
27	65 61 04	Baguette d'étanchéité 30 x 42 x 7	1
28	65 61 05	Bride du moteur	1
30	65 60 78	Moteur Honda GX 340 CX	1
52	65 61 06	Goupille de serrage 3 x 14	1
53	65 61 07	Cale à gradins	1

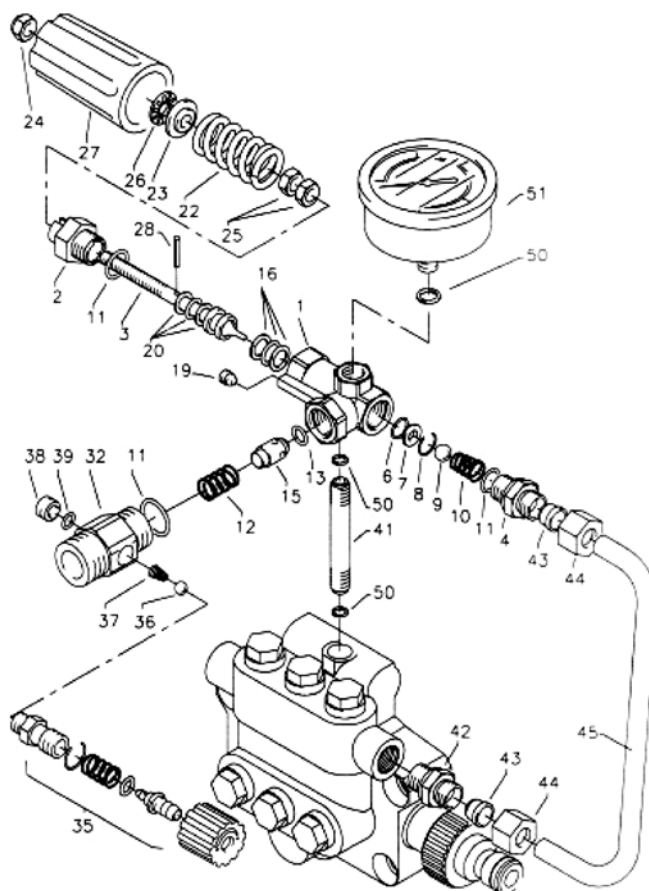
Nomenclature de pièces de rechange Profi-HDR 220 bar  
avec carter de vanne chariot pompe AQ



Pos.	N° de réf.	Désignation	St.
1	65 61 08	Boîtier de vanne	1
2	65 61 09 A	Joint torique 18 x 2	6
3	65 61 10 A	Vanne d'entrée/sortie	6
4	65 61 11 A	Joint torique 21 x 2	6
5	65 61 12	Obturateur de vanne	6
6	65 61 13	Bague de sécurité	4
7	65 61 14	Vis à six pans creux M 12 x 45	3
8	65 61 15	Raccord d'aspiration R 1/2	1
9	65 61 16 A	Filtre d'entrée d'eau	1
10	65 61 17 A	Joint en caoutchouc pour le couplage enfiché	1
11	65 61 18 A	Couplage enfiché pour l'en- trée d'eau complète	3

Pos.	N° de réf.	Désignation	St.
13	65 61 19 A	Manchette tissée	3
14	65 61 20 A	Bague arrière 20 x 28 x 2	6
15	65 61 21 A	Joint torique 31,42 x 2,62	3
16	65 61 22	Bague antifuite 20 x 36 x 13,3	3
17	65 61 23	Bague d'étanchéité en cuivre 21 x 28 x 1,5	1
18	65 61 24 A	Manchette en caoutchouc	3
19	65 61 25	Vis de fermeture R 1/2" AG	1
20	65 61 26 A	Bague d'écartement avec support	3
21	65 61 27	Bague d'étanchéité en cuivre 17 x 22 x 1,5	1
22	65 61 28	Vis de fermeture R3/8" AG	1

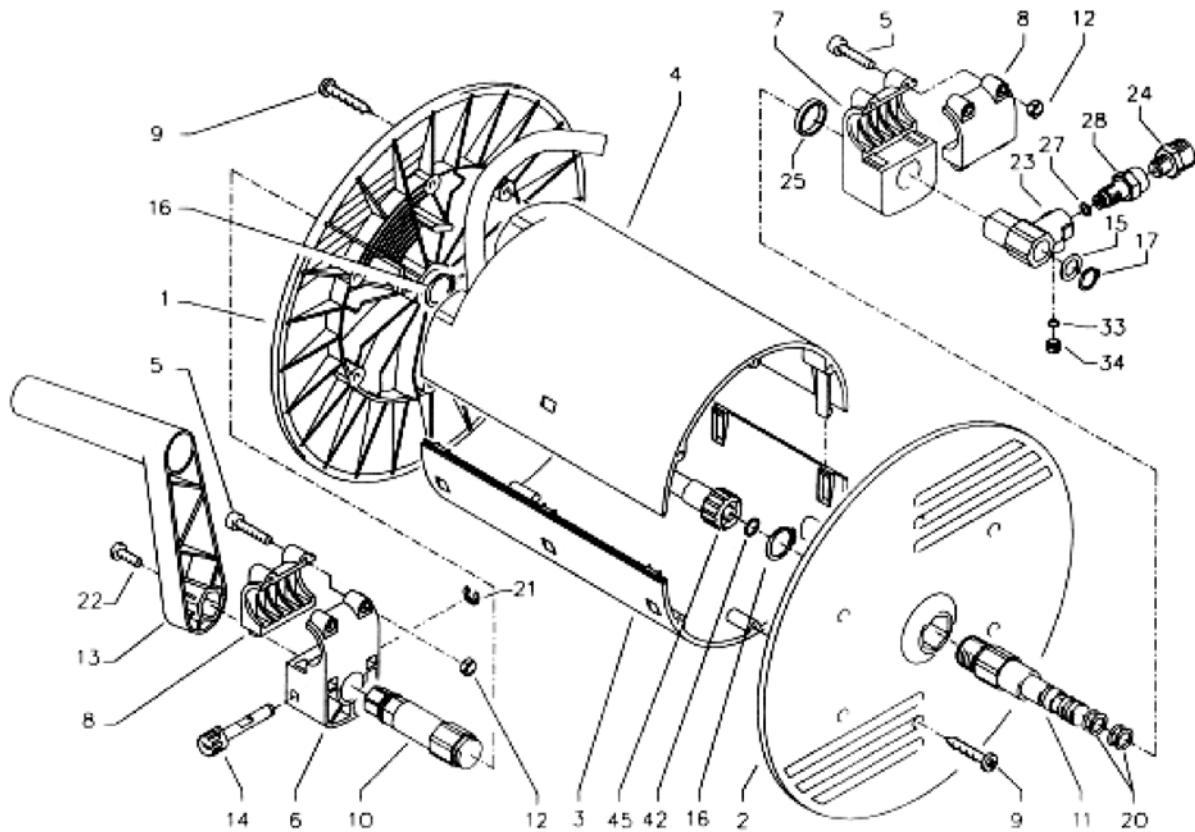
Vanne Unloader pompe AQ



Pos.	N° de réf.	Désignation	St.
1	65 61 29	Corps de vanne	1
2	65 61 30	Guidage de piston	1
3	65 61 31	Piston de commande 8 mm	1
4	65 61 32	Raccord vissé Ermeto	2
6	65 61 33	Joint torique 11 x 1,5	1
7	65 61 34	Siège en acier inoxydable	1
8	65 61 35	Bague de sécurité	1
9	65 61 36	Bille en acier inoxydable 8,5 mm	1
10	65 61 37	Ressort en acier inoxydable	1
11	65 61 38	Joint torique 16 x 2	3
12	65 65 99	Corps antiretour complet (y compris joint torique 6 x 3 et ressort antiretour, pos. 12, 13 + 15)	1
16	65 61 39	Parbaks 16 mm	1
19	65 61 40	Obturbateur étanche M8 x 1	1
20	65 61 41	Parbaks 8 mm	1
22	65 61 42	Ressort de soupape noir	1
23	65 61 43	Rondelle de pression élastique	1

Pos.	N° de réf.	Désignation	St.
24	65 61 44	Ecrou d'arrêt élastique M8 x 1	1
25	65 61 45	Ecrou M 8 x 1	2
26	65 61 46	Roulement à aiguilles	1
27	65 65 63	Manivelle M 8 x 1	1
28	65 61 06	Goupille de serrage 3 x 14	1
32	65 65 27	Injecteur M 22 x 1,5 AG	1
35	65 61 47	Régulation de quantité	1
36	65 61 48	Bille en acier inoxydable 5,5 mm	1
37	65 61 49	Ressort en acier inoxydable	1
38	65 61 50	Obturbateur M 10 x 1 AG	1
39	65 61 51	Joint torique 6 x 1,5	1
41	65 61 52	Tube d'écartement 63 mm	1
43	65 61 53	Bague coupante Ermeto	2
44	65 61 54	Ecrou Ermeto	2
45	65 61 55	Coude tubulaire Ermeto 12 x 1,5	1
50	65 61 56	Aluminium - Bague d'étanchéité	6
51	65 61 57	Manomètre 0 - 400 bar	1

Nomenclature de pièces de rechange Profi-HDR 220 bar avec tambour de flexible à chariot

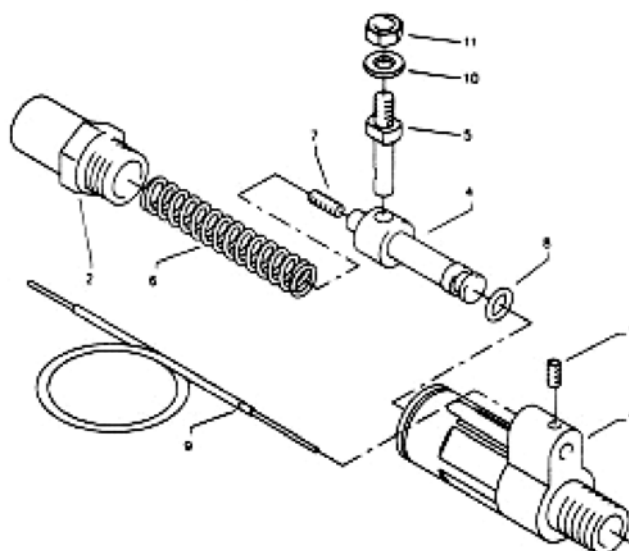


Pos.	N° de réf.	Désignation	St.
1	65 61 58	Coque latérale guidage de flexible	1
2	65 61 59	Coque latérale guidage d'eau	1
3	65 61 60	Partie inférieure tambour	1
4	65 61 61	Partie supérieure tambour	1
5	65 61 62	Vis à six pans creux M 4 x 25	4
6	65 61 63	Bloc de stockage droit avec frein	1
7	65 61 64	Bloc de stockage gauche	1
8	65 61 65	Élément de serrage	2
9	65 61 66	Vis en plastique 5,0 x 20	12
10	65 61 67	Arbre d'entraînement	1
11	65 61 68	Arbre guidage d'eau	1
12	65 61 69	Ecrou d'arrêt élastique M4	4
13	65 61 70	Manivelle	1
14	65 61 71	Boulon de verrouillage	1
15	65 61 72	Rondelle MS 16 x 24 x 2	1

Pos.	N° de réf.	Désignation	St.
16	65 61 73	Bague de blocage d'arbre 22 x 1,5	2
17	65 61 74	Bague de blocage d'arbre 16 x 1	1
20	65 61 39	Parbaks 16 mm	2
21	65 61 75	Rondelle d'arrêt 6 DIN 6799	1
22	65 61 76	Vis M 5 x 10	1
23	65 61 77	Articulation tournante	1
24	65 61 78	Nipple 1/4" AGxM22x1,5 AG	1
25	65 61 79	Bague d'écartement	1
27	65 61 80	Joint torique 6,86 x 1,78	1
28	65 61 81	Élément de raccordement	1
33	65 61 51	Joint torique 6 x 1,5	1
34	65 61 50	Obturateur M 10 x 1 AG	1
42	65 65 59	Joint torique 9,3 x 2,4	4
45	65 60 59	Flexible haute pression 20 m SN 8 - 250 bar	1

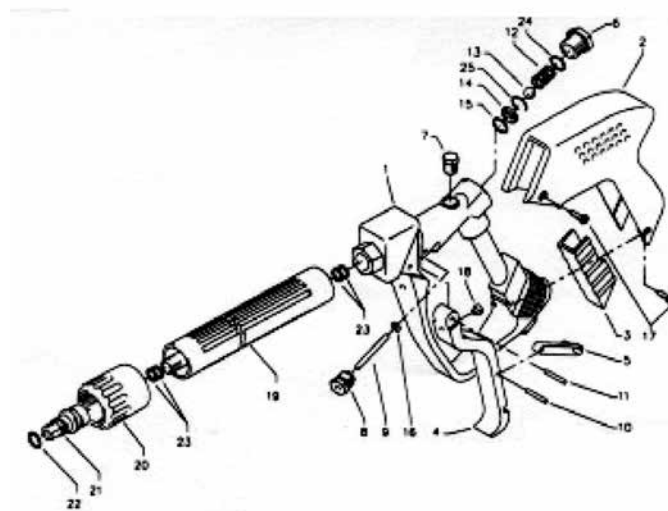
## Régulation du régime

Pos.	N° de réf.	Désignation	St.
1	65 61 82	Partie de base	1
2	65 61 83	Douille de pression	1
4	65 61 84	Piston de commande	1
5	65 61 85	Boulon transversal	1
6	65 61 86	Ressort de pression 2,0 x 9,5 x 70	1
7	65 61 87	Tige filetée M 4 x 6 DIN 913	1
8	65 61 88	Parbaks 7 mm	1
9	65 61 89	Tirant Bowden 1 m	1
10	65 61 90	Rondelle 6,4 DIN 125	1
11	65 61 91	Ecrou hexagonal M 6 DIN 934	1



## Pistolet Starlet II

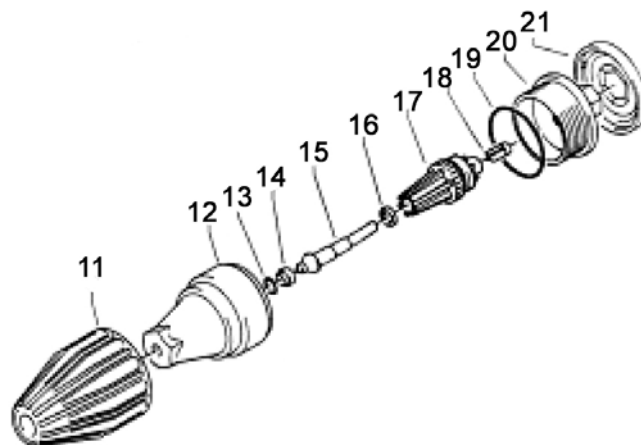
Pos.	N° de réf.	Désignation	St.
1	65 61 92	Corps de vanne avec poignée	1
2	65 61 93	Poignée en plastique	1
3	65 61 94	Protection de recouvrement	1
4	65 61 95	Levier d'actionnement	1
5	65 61 96	Levier de fixation	1
6	65 61 97	Vis terminale M 16 x 1	1
7	65 61 98	Obturateur 1/8" AG	1
8	65 61 99	Douille de guidage du filetage R 1/4" IG	1
9	65 62 00	Axe de pilotage 3,89 x 41	1
10	65 62 01	Goupille cylindrique 3 x 17	1
11	65 62 02	Goupille cylindrique 3 x 21	1
12	65 62 03	Ressort en acier inoxydable	1
13	65 61 36	Bille en acier inoxydable 8,5 mm	1
14	65 62 04	Siège en acier inoxydable	1
15	65 61 33	Joint torique 11 x 1,5	1
16	65 62 05	Joint torique 3,3 x 2,4	1
17	65 62 06	Vis en tôle 3,9 x 8	4
18	65 62 07	Élément de pression	1
19	65 62 08	Lance 342 mm avec poignée ISO Poignée bds. R 1/4" AG	1
20	65 62 09	Ecrou raccord M 22 x 1,5 IG	1
21	65 62 10	Nipple hexagonal R 1/4 IG	1
22	65 65 59	Joint torique 9,3 x 2,4	1



Pos.	N° de réf.	Désignation	St.
23	65 61 56	Bague d'étanchéité en aluminium	4
24	65 62 11	Joint torique 15 x 1,5	1
25	65 62 12	Bague de sécurité	1
	65 60 60	Pistolet Starlet II avec poignée 360 mm ISO	
	65 62 13	Kit rép. "Starlet II" composé chacun de 1 x pos. 9, 10, 13, 14, 15	

**Nomenclature de pièces de rechange Pro-  
fi-HDR 220 bar avec chariot Turbokiller**

Pos.	N° de réf.	Désignation	St.
11	65 62 14	Protection du corps de pulvérisation	1
12	65 62 15	Corps de pulvérisation	1
13	65 62 16	Joint torique 10 x 1	1
14	65 62 17	Commutateur de buse avec siège de buse	1
15	65 62 18	Buse 055	1
16	65 62 19	Bague	1
17	65 62 20	Rotor	1
18	65 65 18	Stabilisateur	1
19	65 62 21	Joint torique 41 x 1,78	1
20	65 62 22	Couvercle	1
21	65 62 23	Protection du couvercle	1
	65 60 62	Turbokiller 055 complet avec lance 400 mm	1



**Buse de régulation standard**

Pos.	N° de réf.	Désignation	St.
30	65 62 24	Nipple M 2 2x 1,5 AG / M 12 x 1 IG	1
31	65 62 25	Lance 400 mm, des deux côtés M 12 x 1 AG	1
32	65 62 26	Buse de régulation avec bague de régulation	1
33	65 62 27	Buse à jet plat 2505 (veuillez indiquer la taille de buse 2505)	1

